

快適生活空間を創る窓用透明断熱材

SEAG

シーグフィルム

「シーグ」からの快適な環境づくりの提案

世界知的所有権機関国際事務局に認定されたシーグフィルム

■日本国内外特許 第2624575号

「シーグフィルム」は、
今までにない新しい断熱システムから生まれた
環境にやさしい省エネフィルムです。

無色透明

透明度 **91%**
(可視光線透過率)

結露抑制

カビ・ダニ・汚れ
減少

防虫効果

夜間
飛来対策

断熱効果

2~6°C
省エネ効果

表面保護

表面硬度
2H以上

紫外線カット

紫外線 **99%以上**
カット

飛散防止

ガラス
安全対策

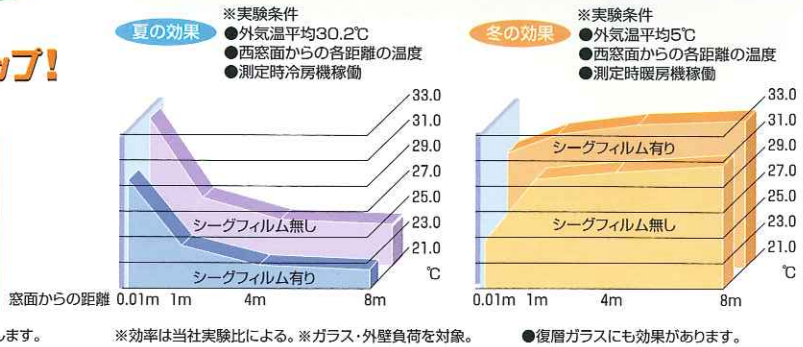


効果

1 夏涼しく、冬暖かい

冷暖房効率 20%～35%アップ!

- 夏** 窓ガラスから入る熱を40%～50%削減し、冷房効率を向上させます。
- 冬** 窓ガラスから逃げる熱を20%～30%削減し、暖房効率を向上させます。



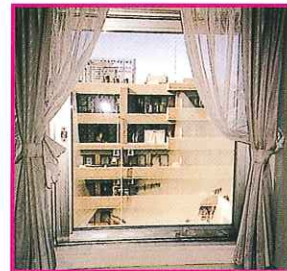
2 結露を大幅に軽減します

流れ落ちた結露は、しみや汚れの原因となり住宅をいためます。



シグフィルム無し

外気により窓際の温度が下がると結露が発生します。



シグフィルム有り

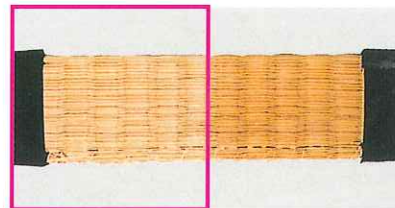
シグフィルムを貼ることにより、窓際の温度が維持され結露の発生を大幅に抑制します。

※結露は外気条件・室内環境により変化します。
※実験条件
●室内外温度差17℃・湿度54%

3 紫外線をカットします

有害紫外線を99%カット!

太陽からの紫外線は、窓を通してカーテン・家具・壁紙・畳などの劣化の大きな原因となり寿命を短くします。

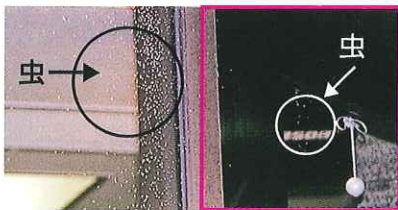


シグフィルム有り

シグフィルム無し

4 虫の飛来を減少させます

虫の感知する波長を遮断します。



シグフィルム無し

シグフィルム有り

※阻止率90%以上 ※虫の種類によっても効果は異なります。

5 ガラスの飛散を防止します

JIS規格合格品

[JIS-A5759A法B法]

飛散防止性能 D-1

破損事故によりガラスが飛散しケガをすることがありますが、シグフィルムを貼ることによりガラスの飛散をくい止め事故を防ぎます。



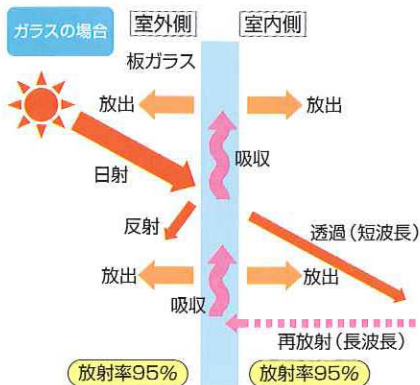
構成

名称	厚さ
セパレーター	20μm
粘着剤	20μm
ポリエチレンフィルム	50μm
特殊断熱シグコート	3μm

シグフィルムは、透明で断熱効果を持つ塗料をポリエチレンフィルムにコーティングした製品です。

断熱システム

冷房時の断熱効果 夏期の場合

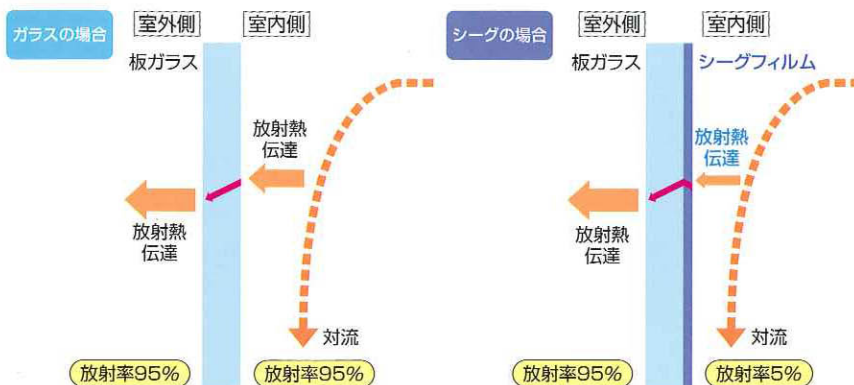


シーグフィルムの断熱効果は、放射エネルギーを吸収したガラスに透明な低放射率(5%)のシーグフィルムを室内側ガラス面に貼る事で内側ガラス面の熱の放出を抑え、外側ガラス面に熱を多く放出させます。

又、室内で発生した再放射エネルギーは、透明なシーグフィルムを透過し、ガラスに吸収され、内側ガラス面より外側ガラス面に熱を多く再放出します。

よって日射取得熱量を減らし、断熱効果を発揮します。

暖房時の断熱効果 冬期の場合



シーグフィルムの断熱効果は、透明で低放射率(5%)のシーグフィルムを室内側ガラス面に貼る事で内側の表面熱伝達抵抗を大きくし、熱貫流率を小さくします。

よって損出熱量を減らし、断熱効果を発揮します。

諸性能

[シーグF7710]

特長

断熱・紫外線カット・防虫効果・飛散防止効果・結露抑制効果・あみ入ガラス施工可能

材質

断熱層：アクリル系(3 μ m)
基材フィルム：ポリエチレンテレフタレート(50 μ m)
粘着層：アクリル系(20 μ m)

フィルムサイズ

幅 980mm×50m/本
幅 1,250mm×50m/本
幅 1,500mm×50m/本

日射特性

フィルム特性項目	シーグフィルム (3mmガラス貼)	3mmガラス
可視光線透過率	89.2%	90.2%
日射透過率	81.5%	85.8%
日射吸収率	9.2%	6.4%
日射反射率	9.3%	7.8%
遮蔽係数	0.5相当	1.0
熱貫流率(kcal/m ² h℃)	3.6相当	5.1

注意事項

※掲載のデータは、実測値であり保証値ではありません。

※室内外の温度差が大きい場合(17℃以上)、湿度が高い場合(50%以上)は、水滴が流れる場合があります。

※流れ落ちる結露には、温・湿度条件が大きく作用します。台所や浴室などの温・湿度の管理には注意が必要です。

※本商品は紫外線による劣化・退色を抑制するものであり、その他の要因による劣化・退色は防止できません。

※虹彩現象：室内蛍光灯の反射光や太陽の反射光の映り込みの加減で、虹模様が見えることがあります。

※万一ガラスが破損した場合は、少量のガラス片が飛ぶことでもありますのでご注意ください。

※ガラス幅1,500mmを超える場合は、2枚以上のフィルムの貼り合わせになります。

※型板・すりガラスには、表面に凹凸がある為フィルム施工ができません。ガラスに直接塗布するシーグコーティング施工(飛散防止効果は無し)もあります。

※保証については、施工後5年以内に、製品または施工の不良により自然剥離・フィルムのずれ・変色などが生じ、当社の原因調査により製品もしくは施工の不良が証明された場合に限り、再施工を致します。(但し、当社又は当社の販売特約店以外の施工に関しての保証は致しません。)

■お問い合わせ先

協同組合Masters

〒550-0012 大阪市西区立売堀2丁目4番19号 日東ビル 2F

TEL.06-6110-8050 FAX.06-6110-8055

ホームページアドレス ▶ <http://www.masters.coop>

e-mail ▶ info@masters.coop

